

Anleitung für Carcassonne-Turniere in der Brettspielwelt

Diese Anleitung hilft bei der Verwendung der Brettspielwelt (BSW) bei Carcassonne Qualifikations- und Ranglistenturnieren zur Qualifikation bei der Deutschen Meisterschaft im Carcassonne.

Installation des Brettspielwelt-Clients

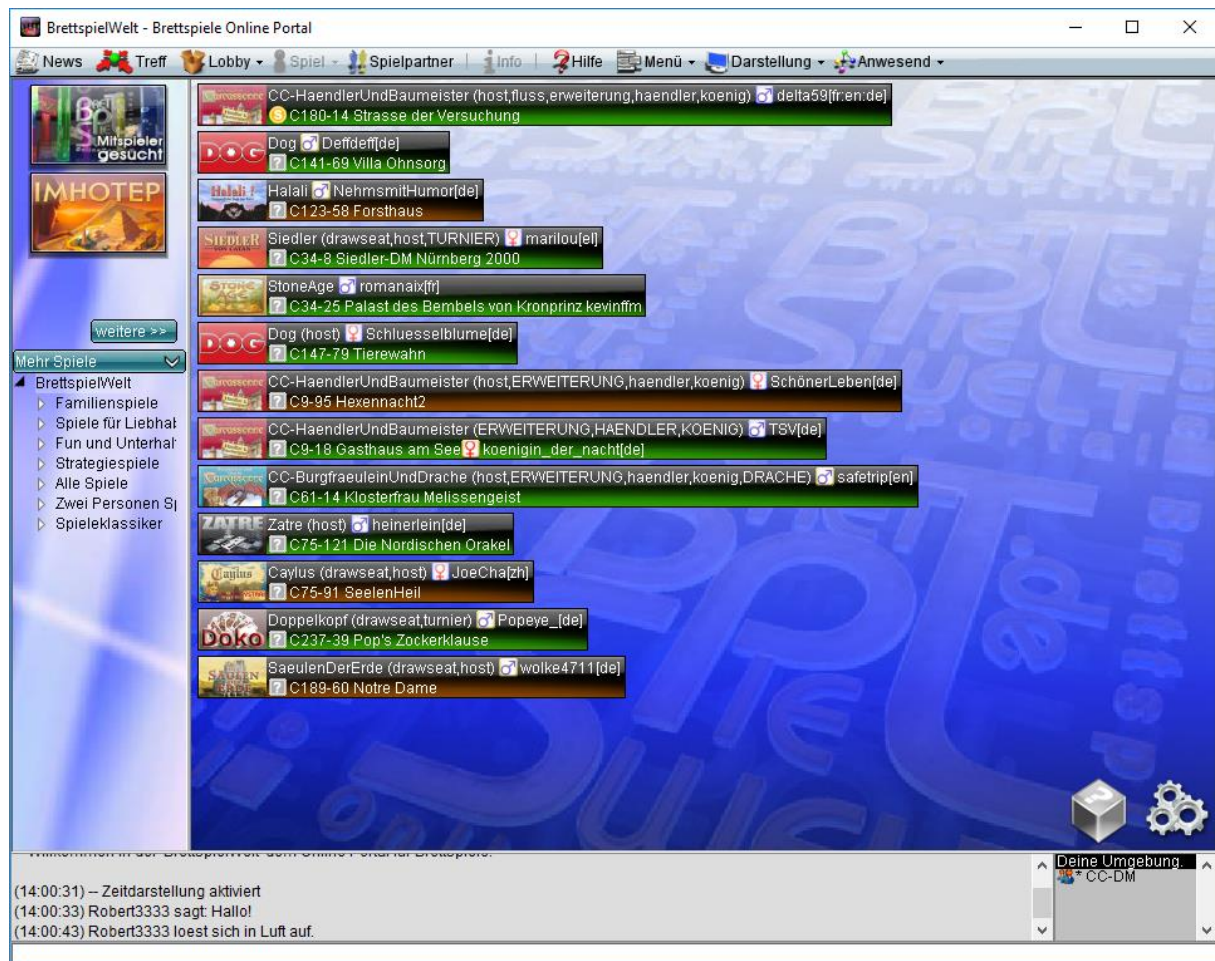
Es empfiehlt sich den Client der BSW zu installieren, um Ladezeiten zu vermeiden und Einstellungen zu speichern. Auf dieser Seite gibt es den Download-Link:

<http://www.brettspielwelt.de/Community/Download/>

Falls Sie Windows 10 oder 8 verwenden, installieren Sie den Client für Windows 7. Installieren Sie das Programm und starten Sie es.

Der erste Start

Nach dem Start sieht die BSW ungefähr so aus (Manager-Bereich):



Grundlagen in der BSW

Chat-Fenster

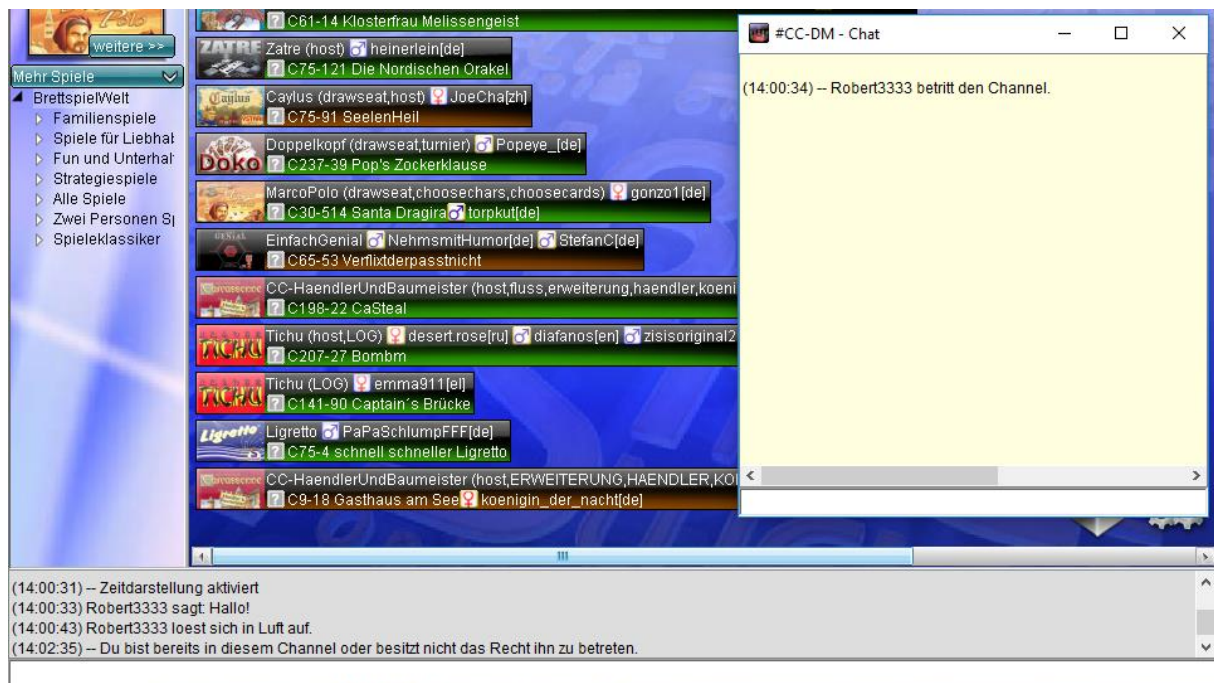
Das Chat-Fenster erlaubt es mit anderen Spielern zu kommunizieren oder Befehle einzugeben.



Sie können mehrere Chats geöffnet haben, diese werden auf der rechten Seite (Deine Umgebung) angezeigt. Falls nur ein Chat geöffnet ist, entfällt dieser Bereich.

Chats abkoppeln (eigenes Fenster)

Sie können ein Chat-Fenster vom BSW-Fenster abkoppeln, so dass Sie dieses beliebig groß machen können, ohne das BSW-Fenster zu beeinflussen. **Klicken** Sie dazu **doppelt** auf den Chat rechts in der Liste unter „Deine Umgebung“. Hier in diesem Beispiel habe ich doppelt auf CC-DM geklickt, um dieses Fenster abzukoppeln, es sieht dann so aus:



Befehle eingeben

In der Zeile unter dem Chatfenster können Befehle abgegeben werden. Befehle beginnen immer mit einem Schrägstrich (/).

Mit Befehlen kann man schnell mit der BSW interagieren. Viele Befehle sind auch über das Menü im oberen Bereich verfügbar.

Teilnahme an einem Turnier

Öffnen und Betreten des Channels CC-DM

Um an einem Turnier teilnehmen zu können, müssen Sie sich im Channel **CC-DM** befinden.

Dazu geben Sie den Befehl **/channel CC-DM** in das untere Feld ein.



Achtung: Befehle beziehen sich immer auf den aktuell ausgewählten Chat. Die meisten Befehle müssen also im Hauptchat durchgeführt werden und können nicht in Channels oder privaten Chats getätigt werden.

Tipp: Koppeln Sie nun den Chat CC-DM ab, indem Sie doppelt auf „CC-DM“ rechts bei „Deine Umgebung“ klicken, wie im Kapitel „Chats abkoppeln“ erklärt.

Im Channel CC-DM sind der Turnierleiter und alle anderen Teilnehmer anwesend. Hier kann Text geschrieben werden, den alle Teilnehmer lesen können.

Hinweis: Während eines Turnierspiels kann nicht gechattet werden! Nach einem Spiel ist der Chat für den Spieler wieder ganz normal aktiviert.

Spielplan und Ergebnisse

Kurz vor Beginn des Turniers wird im Chat CC-DM der Turnierplan (Spielpläne + Ergebnisse) gepostet, meist als Link auf eine Webseite. Kopieren Sie diesen Link und rufen Sie ihn mit einem Browser auf, um zu sehen, welche Begegnungen Sie spielen.

Turnierräume

Alle Spiele müssen in den vorgesehenen Turnierräumen gespielt werden. Diese lauten HIG51-HIG70. Spiel 1 jeder Runde findet in Raum HIG51 statt, Spiel 2 in HIG52 usw.

Mit dem folgenden Befehl gelangt man in die Räume:

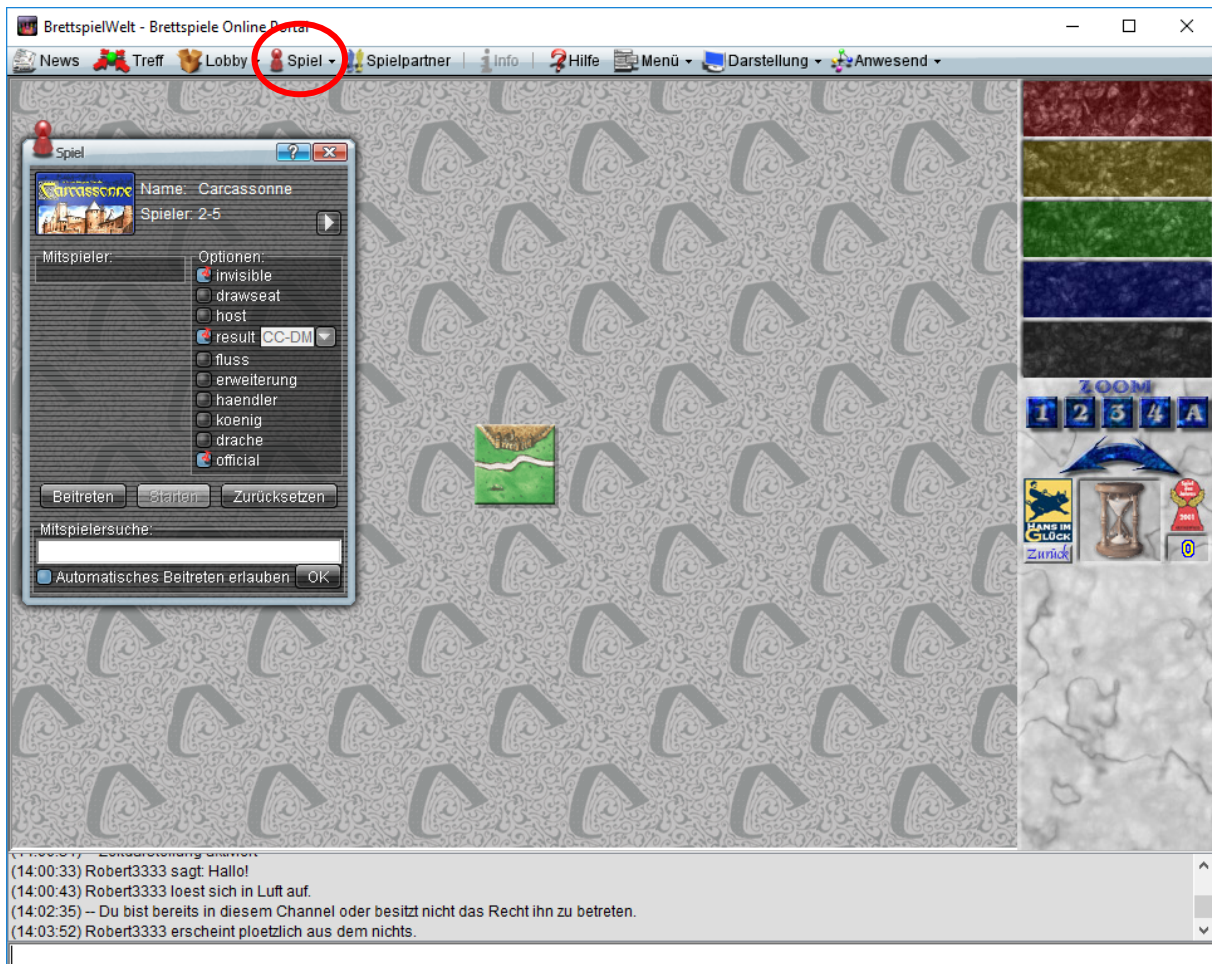
/game HIG51

/game HIG52

/game HIG...

Spielraum und Spiel starten

Nach der Eingabe des Befehls für den Raumwechsel landet man im Carcassonne-Spiel.



Tipp: Mit einem Klick auf "Spiel" (roter Kreis im Bild), öffnen Sie das Spiel-Menü. Hiermit können Sie ohne Eingabe von Befehlen dem Spiel beitreten oder das Spiel starten.

Achtung: Spieler 1 ist IMMER der Startspieler und muss auch in den Räumen Spieler 1 (rote Farbe) spielen! Er muss dazu zuerst in das Spiel einsteigen.

Steigen Sie in das Spiel ein, indem Sie im geöffneten Spiel-Menü auf „Beitreten“ klicken oder den Befehl **/join** eingeben. Starten Sie das Spiel durch einen Klick auf „Starten“ oder den Befehl **/start**.

Tipp: Falls Sie während eines Spiels das Fenster schließen (Absturz, Neustart etc.), können Sie mit dem Befehl **/join 1** (oder 2) auf den 1. (oder 2.) Platz einsteigen. Der andere Spieler muss diesen Befehl mit **/accept** bestätigen.

Nützliche Befehle

Es gibt viele Befehle in der BSW. Hier habe ich die nützlichsten für ein Turnier zusammengetragen:

Befehl	Erklärung
/tell NICKNAME	Öffnen Sie einen privaten Chat mit dem angegebenen Spielernamen
/game RAUM	Gehen Sie in einen Spielraum
/ghook NICKNAME	Gehen Sie in den Raum, wo sich der Spieler mit dem angegebenen Spielernamen befindet. Dieser Befehl ist nützlich, wenn das Spiel beendet ist und man sich andere Partien eines Mitspielers ansehen möchte.
/channel NAME	Öffnet einen Channel mit dem angegebenen Namen

Fragen/Anmerkungen

Falls es noch weitere Fragen oder Anmerkungen gibt, könnt ihr mich direkt in der BSW über den Befehl **/tell Robert3333** anschreiben oder eine E-Mail an bsw@muetzner.de schreiben.